

# DIAGNOSTIC DES GASTRO-ENTERITES

## APPROCHE SYNDROMIQUE PAR PCR MULTIPLEX

*Le laboratoire Bio Ard'Aisne s'équipe  
d'une plateforme de biologie  
moléculaire permettant de réaliser  
des tests rapides et innovants.*



### RENDU DU RESULTAT EN 24H

- Auparavant rendu en 3 jours



### DES PERFORMANCES SUPERIEURES A LA CULTURE TRADITIONNELLE POUR LE MEME COUT :

- Meilleure sensibilité +++
- Un panel de détection exhaustif



### AMELIORATION DE LA PRISE EN CHARGE DU PATIENT ET DES EPIDEMIES :

- Résultat négatif : évite une antibiothérapie inutile
- Résultat positif : mise en place précoce d'une éventuelle antibiothérapie adaptée
- Améliore la prise en charge d'une épidémie

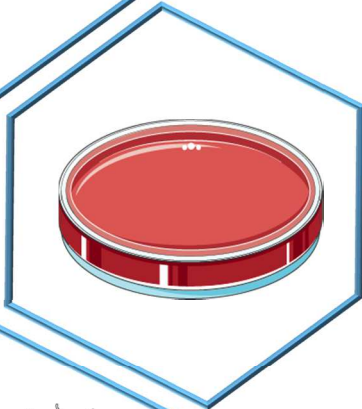
# POINTS CLES



**UTILISER LE MILIEU DE CONSERVATION SPECIFIQUE :**

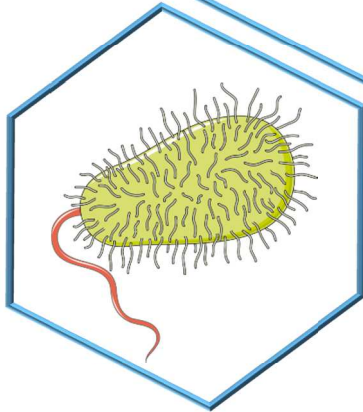
**Fecal Swab® +++ (sinon pot à coproculture)**

**A T° ambiante – Délai de transport maximum : 24H**



**LA CULTURE COMPLETE SOUVENT LA BIOLOGIE MOLECULAIRE :**

- Pour réaliser les antibiogrammes voire l'identification si nécessaire
- Pour envoi aux CNR (analyses complémentaires et/ou enquêtes épidémiologiques)



**LE PANEL ETENDU COMPREND LES PRINCIPAUX GERMES RESPONSABLES DE GASTROENTERITES :**

- *Salmonella* spp
- *Shigella* spp et *E. coli* entéroinvasif (EIEC)
- *Campylobacter* spp (*jejuni* et *coli*)
- Shigatoxines (EHEC/STEC et *Shigella dysenteriae*)
- *Plesiomonas shigelloides*
- *Yersinia enterocolitica*
- *Vibrio* spp (*vulnificus*, *parahaemolyticus*, *cholerae*)
- Entérotoxines de *E. coli* entérotoxigène (ETEC)

*Pour tout renseignement complémentaire, les référents microbiologie du laboratoire de Bio Ard'Aisne de Rethel sont à votre disposition au 03.24.38.49.64*